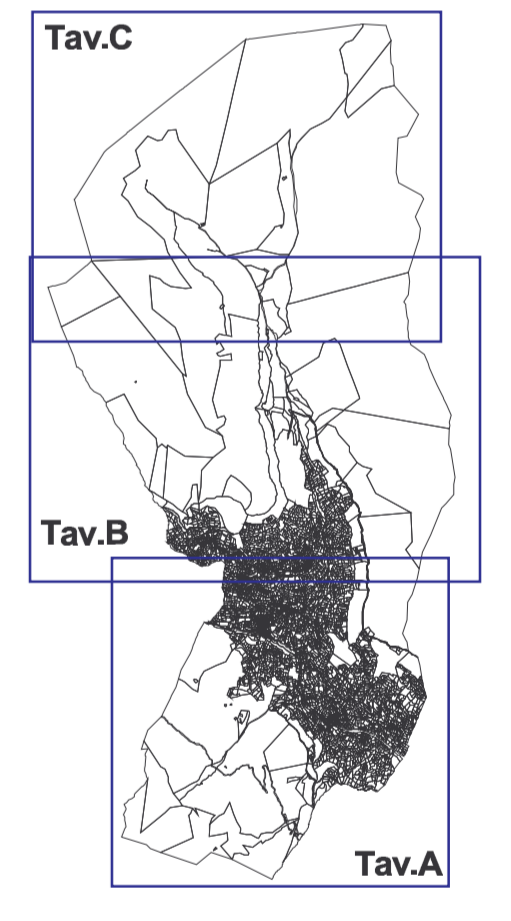


Quadro d'unione tavole 1:5000



LEGENDA

- F1** Aree ad alta pericolosità
- F2** Aree a media pericolosità
- F3** Aree a bassa pericolosità

Scala 1:5000

Région Autonome de la Vallée d'Aoste	Regione Autonoma della Valle d'Aosta
Comune de	Comune di
ETROUBLES	
PIANO REGOLATORE GENERALE COMUNALE	
VARIANTE E REVISIONE ALLE CARTE DEGLI AMBITI INEDIFICABILI <small>(ai sensi della L.R. n° 11 del 6 aprile 1998 e s.m.i.)</small>	
TERRENI SEDI DI FRANA ART. 35 <small>cartografia prescrittiva</small>	
Carta dei terreni sedi di frana <small>planimetria su base catastale</small>	G7 Tav.A <small>Scala 1:5000</small>
Sindaco Marco CALCHERA	
Tecnico incaricato Dott. Geol. Fabrizio GREGORI	Collaboratore Dott. Geol. Alberto BONINO
Adottato dal Consiglio Comunale con deliberazione n° 44 in data 30/10/2015	Approvato dalla Giunta Regionale con deliberazione n° in data