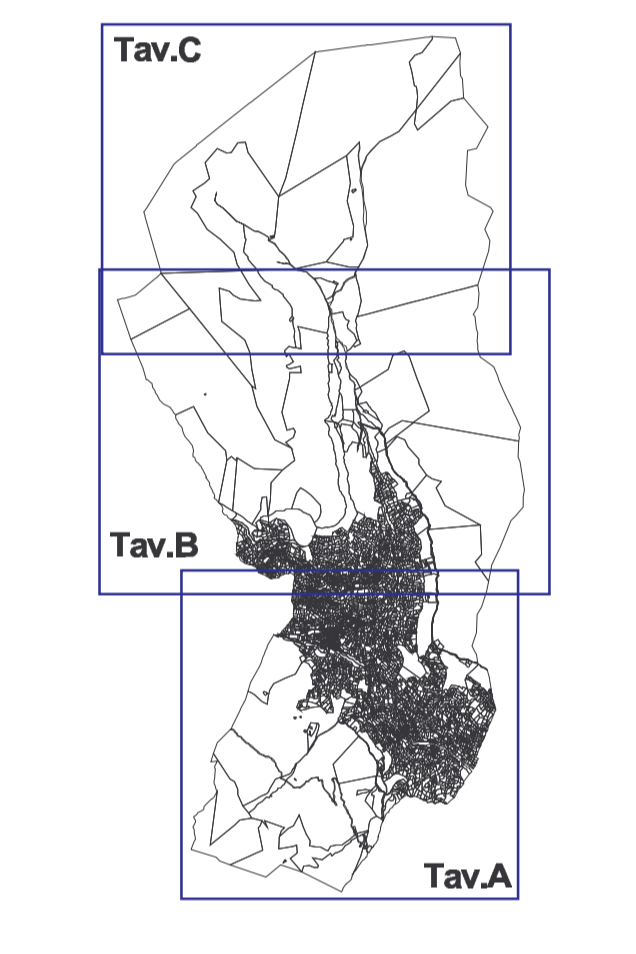


Quadro d'unione tavole 1:5000



LEGENDA

- F1 Aree ad alta pericolosità
- F2 Aree a media pericolosità
- F3 Aree a bassa pericolosità

Scala 1:5000

Région Autonome de la Vallée d'Aoste Commune de	Regione Autonoma della Valle d'Aosta Comune di
<h1>ETROUBLES</h1>	
PIANO REGOLATORE GENERALE COMUNALE VARIANTE E REVISIONE ALLE CARTE DEGLI AMBITI INEDIFICABILI <small>(ai sensi della L.R. n° 11 del 6 aprile 1998 e s.m.i.)</small>	
<small>TERRENI SEDI DI FRANA ART. 35 cartografia prescrittiva</small>	
Carta dei terreni sedi di frana planimetria su base catastale	G7 Tav.B Scala 1:5000
Sindaco Marco CALCHERA	Collaboratore
Tecnico incaricato Dott. Geol. Fabrizio GREGORI	Dott. Geol. Alberto BONINO
Adottato dal Consiglio Comunale con deliberazione n° 44 in data 30/10/2015	Approvato dalla Giunta Regionale con deliberazione n° in data