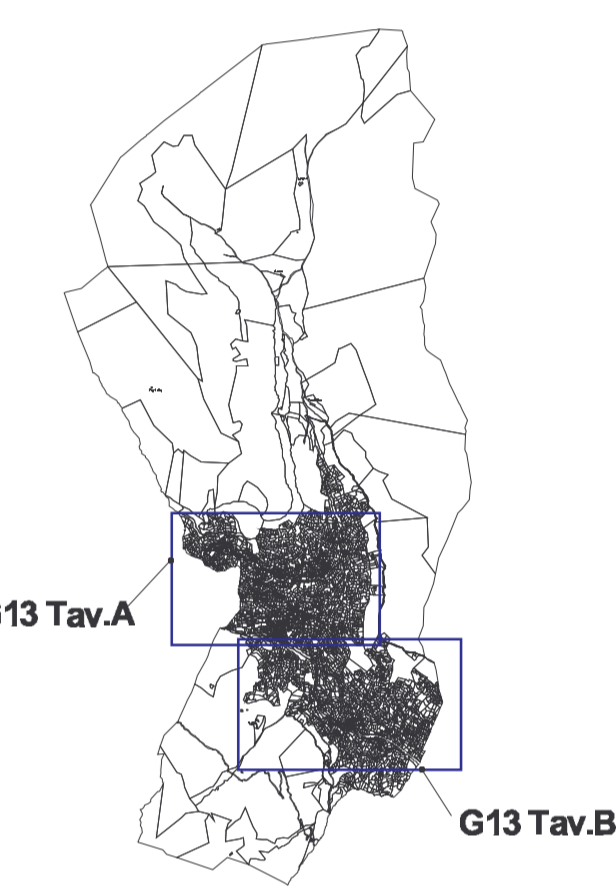




Quadro d'unione tavole 1:2000



LEGENDA

- F1 Aree ad alta pericolosità
- F2 Aree a media pericolosità
- F3 Aree a bassa pericolosità

Scala 1:2000

Yettes

-Dessus

Echevennoz

-Dessous

Chez-les-Blanc

-Dessous

-Dessus

Région Autonome de la Vallée d'Aoste / Regione Autonoma della Valle d'Aosta
 Commune de / Comune di

ETROUBLES

PIANO REGOLATORE GENERALE COMUNALE
 VARIANTE E REVISIONE ALLE CARTE DEGLI AMBITI INEDIFICABILI
(ai sensi della L.R. n° 11 del 6 aprile 1998 e s.m.i.)

TERRENI SEDI DI FRANA ART. 35 cartografia prescrittiva
Carta dei terreni sedi di frana
planimetria su base catastale
G13 Tav.B
Scala 1:2000

Sindaco: **Mario CALCHERA**
 Tecnico incaricato: **Dott. Geol. Fabrizio GREGORI**
 Collaboratore: **Dott. Geol. Alberto BONDI**

Adottato dal Consiglio Comunale con deliberazione n° 44 in data 30/10/2015
 Approvato dalla Giunta Regionale con deliberazione n° in data