

COMUNE DI



COMMUNE DE

# ETROUBLES

NORMATIVA DI ATTUAZIONE  
Sottozona Ae13 Chez-les-Millet

1

INQUADRAMENTO TERRITORIALE:  
Carta tecnica regionale

MOTIVAZIONALE

SCALA 1:10 000  
1: 5 000

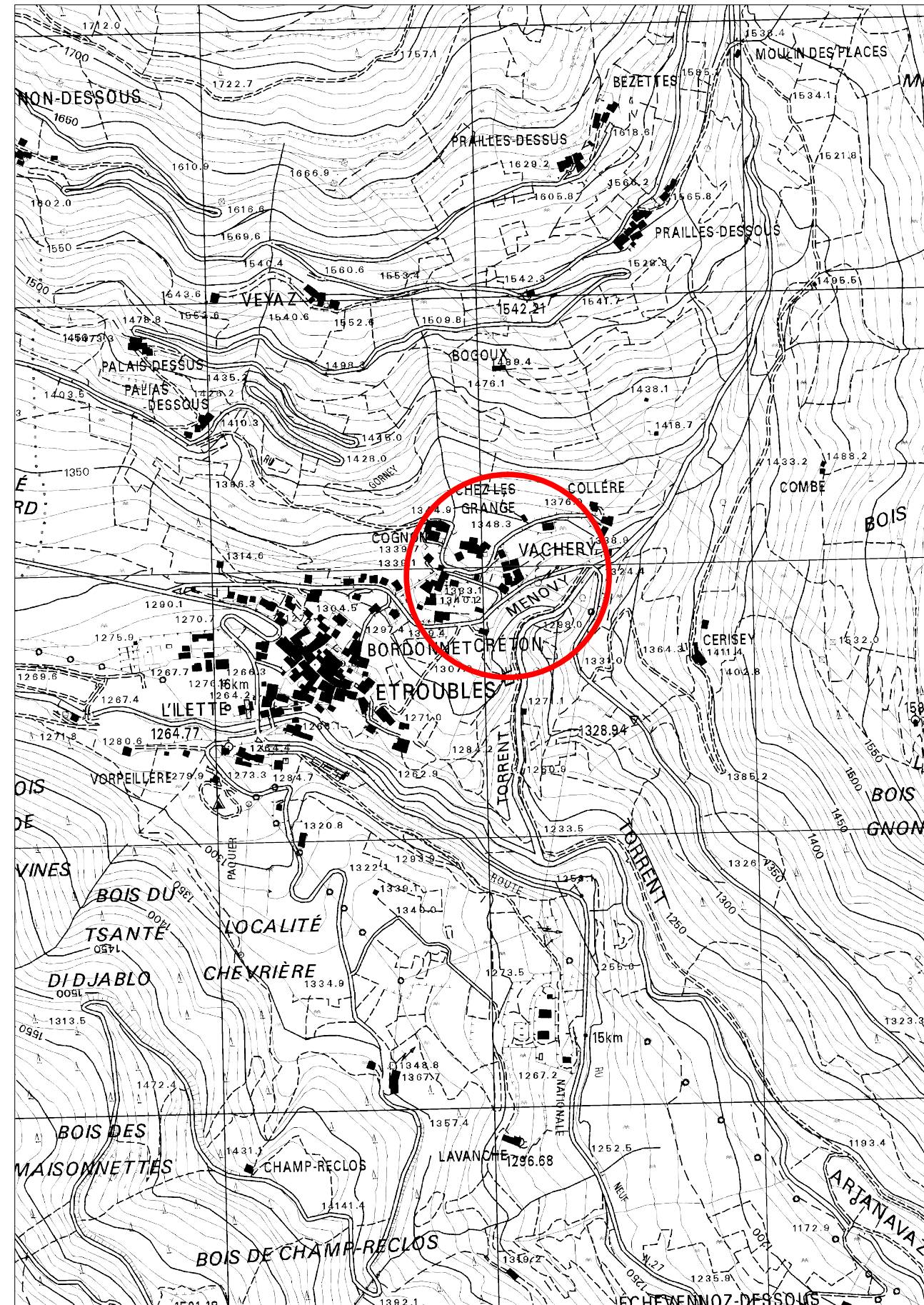
PROGETTISTI:

Arch. BELLONE Cristina

Arch. FIOU Anna

ESTRATTO CARTA TECNICA REGIONALE

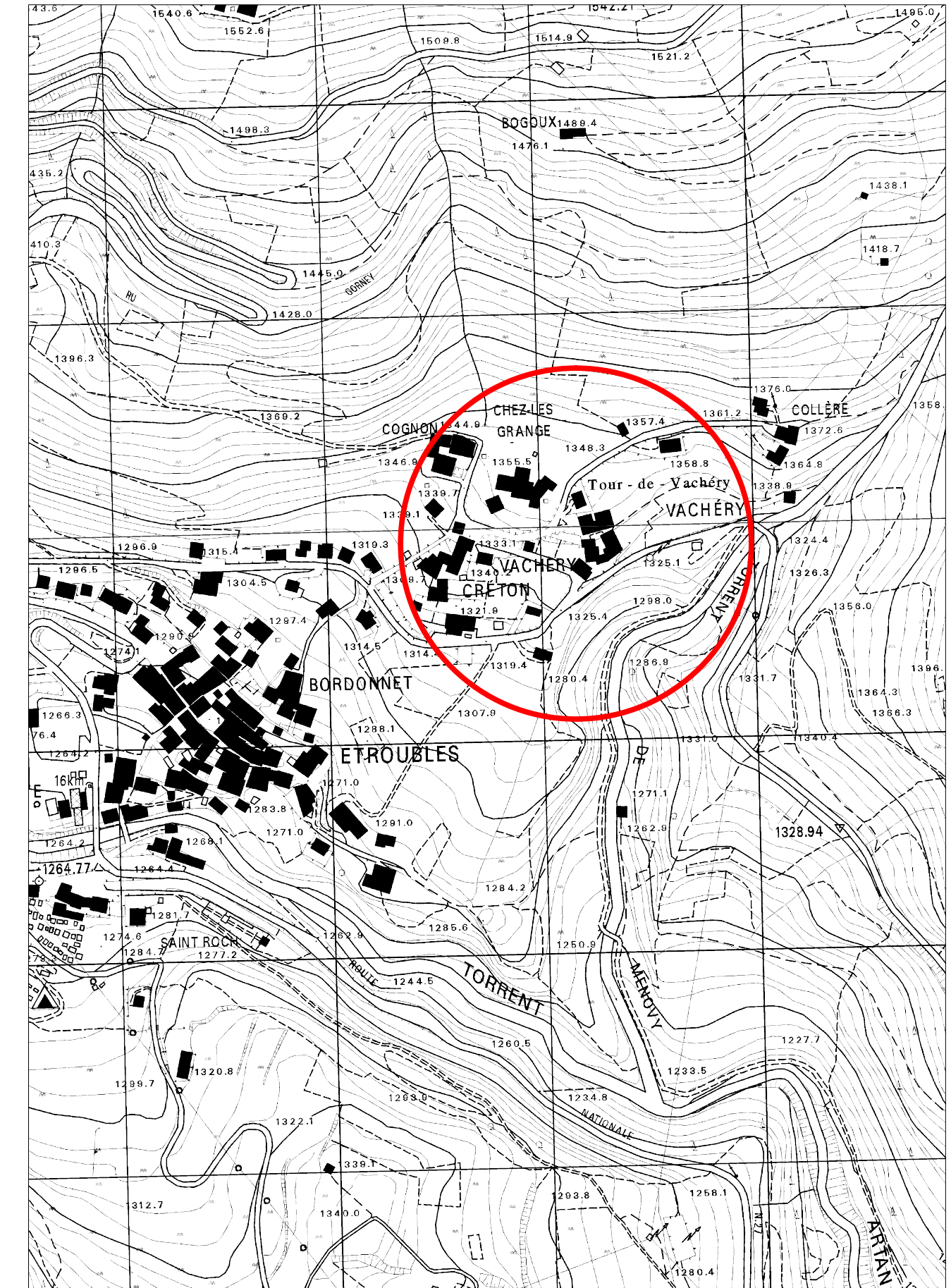
scala 1:10 000



(C.T.R. RASTER 1999 AUT. N.331 DEL 16.03.2001)

ESTRATTO CARTA TECNICA REGIONALE

scala 1:5 000



(C.T.R. RASTER 1999 AUT. N.332 DEL 16.03.2001)